

WingGuard® Strap Clamp 270

Consigliato per sistemi di sicurezza passeggeri

Vantaggi

- Montaggio facile e sicuro
- Componenti affidabili
- Design efficiente in termini di ingombro
- Bordi bandella regolari
- Sistema di montaggio superiore
- Resistente a espansione



WingGuard®: esclusivo meccanismo di bloccaggio bandella con alette che offre un'elevata forza di bloccaggio e circonda completamente tutti i bordi affilati

Design a profilo basso: efficienza di ingombro

Bordi del nastro privi di bave: riduzione del rischio di danni ai componenti, prima e dopo il montaggio

Gamma di diametri ampia: una dimensione della fascetta si adatta a diversi diametri di applicazione fornendo al contempo ampio spazio per un montaggio facile

Montaggio facile: utensile FAST 3000 Oetiker elettromeccanico a fase unica = montaggio rapido, economico e affidabile

Montaggio affidabile operativamente: misurazione diretta della forza di chiusura



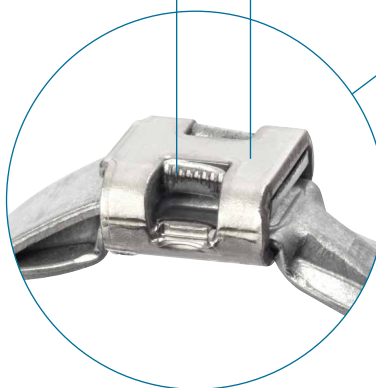
CARATTERISTICHE

Estremità
bandella

Condizione di dotazione

WingGuard®

Gabbia



Condizione montata

WingGuard® Strap Clamp 270

DATI TECNICI PANORAMICA

Applicazioni di destinazione

Sistemi di sicurezza passeggeri: unità modulari per airbag

Altre applicazioni su verifica di Oetiker

Materiale

270 Bandella: acciaio ad alta resistenza – HX 380 LAD + ZA 255

Gabbia: acciaio inox – 1.4301 / UNS S30400

Resistenza alla corrosione in conformità a DIN EN ISO 9227

270 ≥ 96 ore

Gamma di misure	larghezza x spessore	forza di chiusura massima
20 – 50 mm	7,0 x 0,8 mm	1850 N

Dimensioni	gamma di diametri	numero componente
Misura 30	20 – 30 mm	27000023
Dimensione 37	25 – 37 mm	27000024
Misura 44	32 – 44 mm	27000025
Misura 50	38 – 50 mm	27000026

WingGuard®

L'innovativa caratteristica WingGuard® è altamente efficiente in termini di ingombro e offre un design a profilo molto basso.

Per chiudere la fascetta, la cinghia è messa in tensione a una forza di chiusura predefinita. Successivamente vengono tagliate e piegate due alette per creare un aggancio permanente, mantenendo il diametro preciso. La restante cinghia è quindi tagliata completamente a filo con il bordo della gabbia e la cinghia residua è rimossa e destinata al riciclo.

La fascetta a cinghia WingGuard® ha un effetto di ritorno elastico molto basso e un'elevata forza di bloccaggio residua.

Le alette e la cinghia tagliate sono racchiuse completamente nell'involucro della gabbia e pertanto la fascetta non presenta ganci o bordi scoperti. Questa configurazione ottiene pertanto un design e un'installazione senza rischi di danneggiamento degli oggetti circostanti, ad es. tessuto airbag delicato.

Campo operativo

Il design di aggancio di WingGuard® consente di bloccare la fascetta a qualsiasi diametro compreso nel campo operativo del diametro di serraggio.

DATI TECNICI
PANORAMICA

Scelta della fascetta

La fascetta a cinghia WingGuard® può essere serrata a qualsiasi diametro compreso nella gamma di diametri definita nelle misure disponibili.

Altezza fascetta complessiva

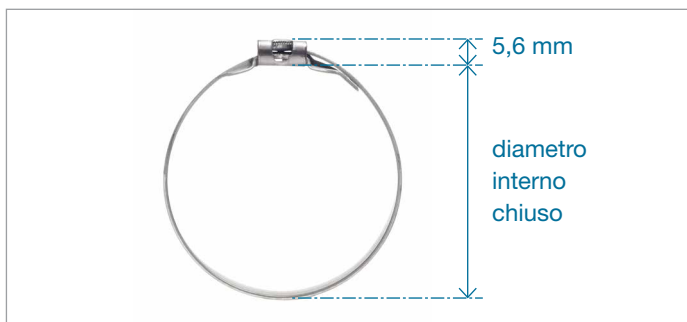
Uguale al diametro interno chiuso + 5,6 mm

Montaggio radiale

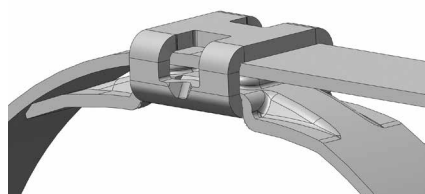
La fascetta può essere aperta manualmente per il montaggio radiale.

Condizione di spedizione della fascetta

La fascetta è fornita in condizione preformata come mostrato nell'immagine in basso.

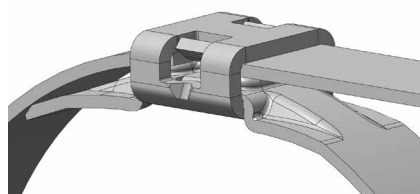


MONTAGGIO



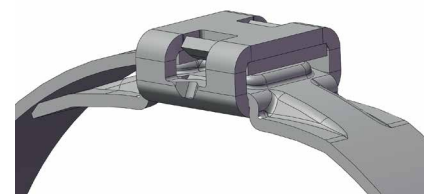
In dotazione

La cinghia passa attraverso la gabbia (preformata).



Chiusura

La cinghia è messa in tensione alla forza di chiusura predefinita. Le alette sono tagliate e piegate, la fascetta è bloccata.



Taglio

La cinghia residua è tagliata a filo nella gabbia. La cinghia residua è espulsa.

Raccomandazioni di montaggio

La presente fascetta è installata utilizzando l'utensile Fastener Assembly Stationary Tool (FAST) elettromeccanico che è progettato appositamente allo scopo e commercializzato da Oetiker. L'utensile FAST 3000 Oetiker integra un sistema di controllo PLC sofisticato per configurare, monitorare e registrare i parametri operativi fondamentali a scopo di controllo statistico del processo. Il FAST 3000 è disponibile in versione Ethernet/IP o Profinet.

