

# WingGuard®

## Kayış Kelepçe

### 270

Yolcu Güvenlik Sistemleri için önerilir

#### Faydaları

- Güvenli ve kolay montaj
- Pürüzsüz bant kenarları
- Güvenilir bileşenler
- Üstün montaj sistemi
- Yerden tasarruf sağlayan tasarım
- Genleşmeye dirençli



**WingGuard®:** benzersiz kanatlı bant kilitleme mekanizması yüksek tutma kuvveti sağlayarak, keskin kenarların tümünü tam olarak sarar

**Düşük profilli tasarım:** yerden tasarruf sağlar

**Çapaksız dilme kenarları:** montaj öncesinde ve sonrasında bileşenlerde daha az hasar görme risk

**Geniş çap aralığı:** kolay montaj için yeterince açıklık sağlarken çok çeşitli uygulama çaplarına uyan tek kelepçe boyutu

**Montajı kolay:** tek adımlı elektromekanik Oetiker FAST 3000 aleti = hızlı, ekonomik ve güvenli montaj

**Süreç güvenli montaj:** doğrudan sıkma kuvveti ölçümü



## ÖZELLİKLER

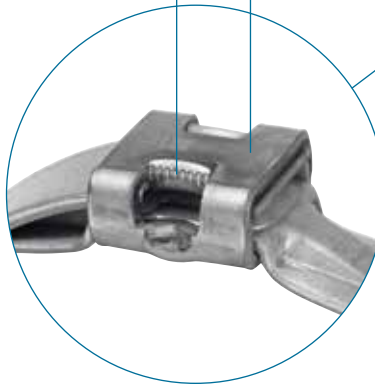
Bant ucu



Montaj öncesi durum

WingGuard®

Gövde



Montaj sonrası durum

## WingGuard® Kayış Kelepçe 270

### TEKNİK VERİLERE GENEL BAKIŞ

#### Hedef uygulamalar

Yolcu Güvenlik Sistemleri: Hava yastığı modülü montajları  
Oetiker tarafından doğrulanan diğer uygulamalar

#### Malzeme

**270** Bant: yüksek mukavemetli çelik – HX 380 LAD + ZA 255  
Gövde: paslanmaz çelik– 1.4301 / UNS S30400

#### ISO 9227 uyarınca korozyon direnci

**270** ≥ 144 saat

Boyut aralığı	genişlik x kalınlık	maksimum sıkma kuv.
20 – 50 mm	7.0 x 0.8 mm	1850 N

Boyutlar	çap aralığı	parça numarası
Boyut 30	20 – 30 mm	27000001
Boyut 37	27 – 37 mm	27000012
Boyut 44	34 – 44 mm	27000013
Boyut 50	40 – 50 mm	27000003

#### WingGuard®

Yeni WingGuard® özelliği yerden tasarruf sağlarken oldukça düşük profilli bir tasarım sunar.

Kelepçenin kapatılması için kayış önceden belirlenmiş olan sıkma kuvvetine kadar sıkılır. Bunun ardından, iki kanat hassas çapı koruyarak daimi bir kilit oluşturacak şekilde kesilerek eğilir. Ardından bandın geri kalanı gövde kenarına sıfır olacak şekilde kesilir ve artık bant hurdaya ayrılır.

WingGuard® Kayış Kelepçenin geri yaylanma etkisi oldukça düşük olup, artık tutma kuvveti yüksektir.

Kanatlar ve kesik kayış tamamen gövde kılıfı içerisine alındığından kelepçenin açıkta kalan kancaları ya da kenarları bulunmamaktadır. Bu özellik çevreye hasar vermeyecek şekilde tasarım ve montaj sağlar, ör: hassas hava yastığı kumaşları.

#### Çalışma aralığı

WingGuard® kilit tasarımı, kelepçenin 10 mm daraltma aralığı içerisindeki herhangi bir çapta kilitlenebilmesini sağlar.

## TEKNİK VERİLERE GENEL BAKIŞ

### Kelepçe seçimi

WingGuard® Kayış Kelepçe, mevcut boyutlarda tanımlanmış olan çap aralığındaki herhangi bir çapa kadar kelepçelenebilir.

### Toplam kelepçe yüksekliği

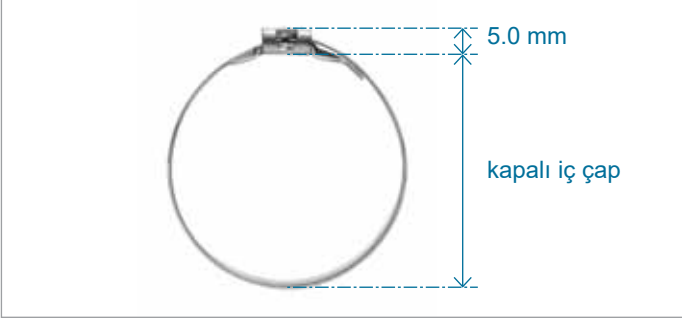
Kapalı iç çap + 5.0 mm'ye eşittir

### Radyal montaj

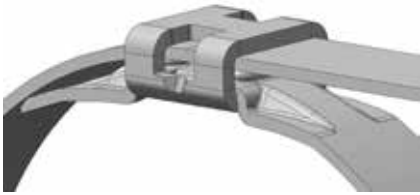
Kelepçe, radyal montaj için manuel olarak açılabilir.

### Kelepçenin nakliye sırasındaki durumu

Kelepçe aşağıdaki resimde gösterildiği gibi önceden biçimlendirilmiş durumda temin edilir.

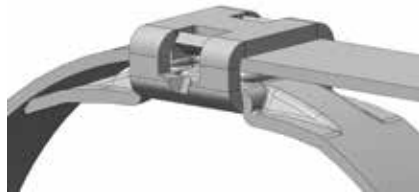


## MONTAJ



### Montaj öncesi

Bant gövde içerisinden geçer (önceden biçimlendirilmiş).



### Sıkma

Bant, önceden tanımlı sıkma kuvvetine kadar sıkılır. Kanatlar kesilir ve bükülür - kelepçe kilitlenir.



### Kesme

Bandın geri kalanı gövdeye sıfır kesilir. Kalan bant çıkarılır.

### Montaj Önerileri

Bu kelepçe, Oetiker tarafından sunulan özel olarak tasarlanmış elektromekanik Sabit Montaj İstasyonu (FAST) kullanılarak monte edilir.

Oetiker FAST 3000 aletinde, istatistiksel süreç kontrolüne yönelik kritik süreç parametrelerinin ayarlanması, izlenmesi ve kaydedilmesinde kullanılan çok yönlü PLC kontrol sistemi bulunmaktadır.

### Montaj aleti

### Sıkma Kuvveti Validasyon Ünitesi

### 2 Taraflı Güvenlik kontrolü

